



Mathematisch-
Naturwissenschaftliche
Fakultät



www.lernlabore-mnf.uni-koeln.de

Kontakt

Markus van de Sand

Markus.vandesand@uni-koeln.de

+49 221 470-2568

Fotos: M. van de Sand, Shutterstock, Universität zu Köln, Illustrationen: Shutterstock, Gestaltung: Katja Wahl

Lehr-Lernlabore
www.lernlabore-mnf.uni-koeln.de



Pulheimer
Bach

**Lehramts-
studierende
sammeln
Praxiserfahrung**



MINT-
Kinderzimmer



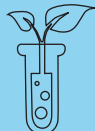
GLOBE

**Schüler_innen
erforschen
MINT-Themen**

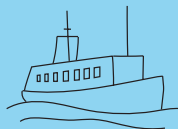


ELKE

**Lehr-
Lernlabore**



CEPLAS



Rheinstation



Kinder-
Science-Lab



MoMo



zdi-Schülerlabor

Die Lehr-Lernlabore im Überblick:

MINT-Kinderzimmer

Mathematik, Informatik, Naturwissenschaften und Technik für Kinder im Vor- und Grundschulalter

Kinder-Science-Lab

Projekttag für Grundschulklassen zum Sachunterricht

Ökologische Rheinstation

Klassenbesuche ab Stufe 7 mit Themen rund um biologische und bionische Aspekte des Rheins

zdi-Schülerlabor Unser Raumschiff Erde

Ferienveranstaltungen für Schüler_innen der Oberstufe sowie fächerübergreifende Klassenangebote für die Sek. I

Lernstandort Pulheimer Bach

Lehrveranstaltungen für Studierende und Schüler_innen am Bach

MoMo Modularer Modellgarten

Unterrichtskonzepte- und materialien sowie Klassenprojekte zum Schulgarten

GLOBE

Untersuchung von Umweltprozessen in einem weltweiten Netzwerk aus Schulklassen, Lehrkräften und Wissenschaftler_innen

ELKE Experimentieren | Lernen | Kompetenzen Erwerben

Mit dem Chemieunterricht vernetzte Projekte für Schulklassen ab Stufe 5

CEPLAS

Module aus der Pflanzenforschung für Schüler_innen der Oberstufe